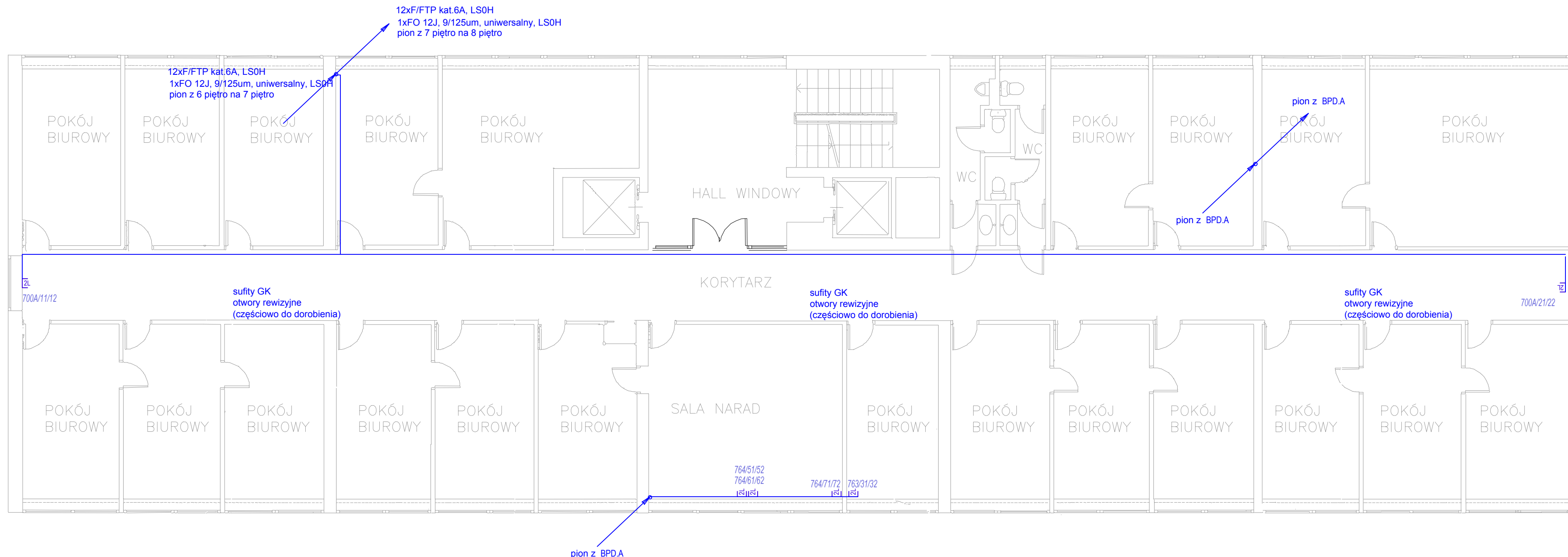




UWAGA:

1. OKABLOWANIE ROZPRZAWIĄDZIĆ PO TRASACH KABLOWYCH, W LISTWACH PCV 150/65 Z PRZEGRODĄ SEPARUJĄCĄ INSTALACJĘ ELEKTRYCZNĄ I TELETECHNICZNĄ PRZEJŚCIA PRZEZ ŚCIANE WYKONAĆ W RURKACH OCHRONNYCH
2. TRASY KORYT, ORAZ ZEJŚCIA DO KANAŁÓW POKAZANO NA RZUTACH ORAZ W PROJEKCIE ELEKTRYCZNYM.
3. W KANAŁACH PVC STOSOWAĆ PRZEGRODY SEPARUJĄCE.
4. ZACHOWAĆ ODLEGŁOŚĆ MIN. 20CM OD TRAS INSTALACJI ELEKTRYCZNYCH.
5. PRZEJŚCIA W SUFITACH, STROPACH I ŚCIANACH BĘDĄCYCH ODDZIELENIAМИ STREF POŻAROWYCH ORAZ INNYCH POMIESZCZEN STOSOWAĆ USZCZELNIENIA EI ZGODNIE Z PRZEGRODĄ



<p><b>GENERALNA PROJEKTANT</b></p> <hr/> <p><b>VOL SPÓŁKA Z OGRANICZONĄ ODPOWIEDZIALNOŚCIĄ SP. K.</b> <b>z siedzibą w Poznaniu</b> ul. Dąbrowskiego 553, 60-451 Poznań</p>		
<p><b>Objekt:</b></p> <p><b>Wykonanie projektu węzłów sieci LAN i okablowania w obiekcie WUW przy al. Niepodległości 16/18 w Poznaniu</b></p>		
<p><b>PROJEKT BUDOWLANY</b></p>		
<p><b>Inwestor:</b></p> <p><b>Wielkopolski Urząd Wojewódzki w Poznaniu, al. Niepodległości 16/18 61-713 Poznań</b></p>		
<p><b>Temat:</b></p> <p><b>Instalacje teletechniczne -Piętro 7- Bud.A</b></p>		
<p><b>Projektant:</b></p>	<p><b>mgr inż. Rafał Radajewski</b> WKPE/0180/POOE/09</p>	
<p><b>DATA:</b></p>	<p><b>09.2019</b></p>	<p><b>SKALA:</b></p> <p><b>---</b></p>
<p><b>BRANA:</b></p>	<p><b>ELEKTRYKA</b></p>	<p><b>RYS. NR</b></p> <p><b>A.RZ-T9</b></p>